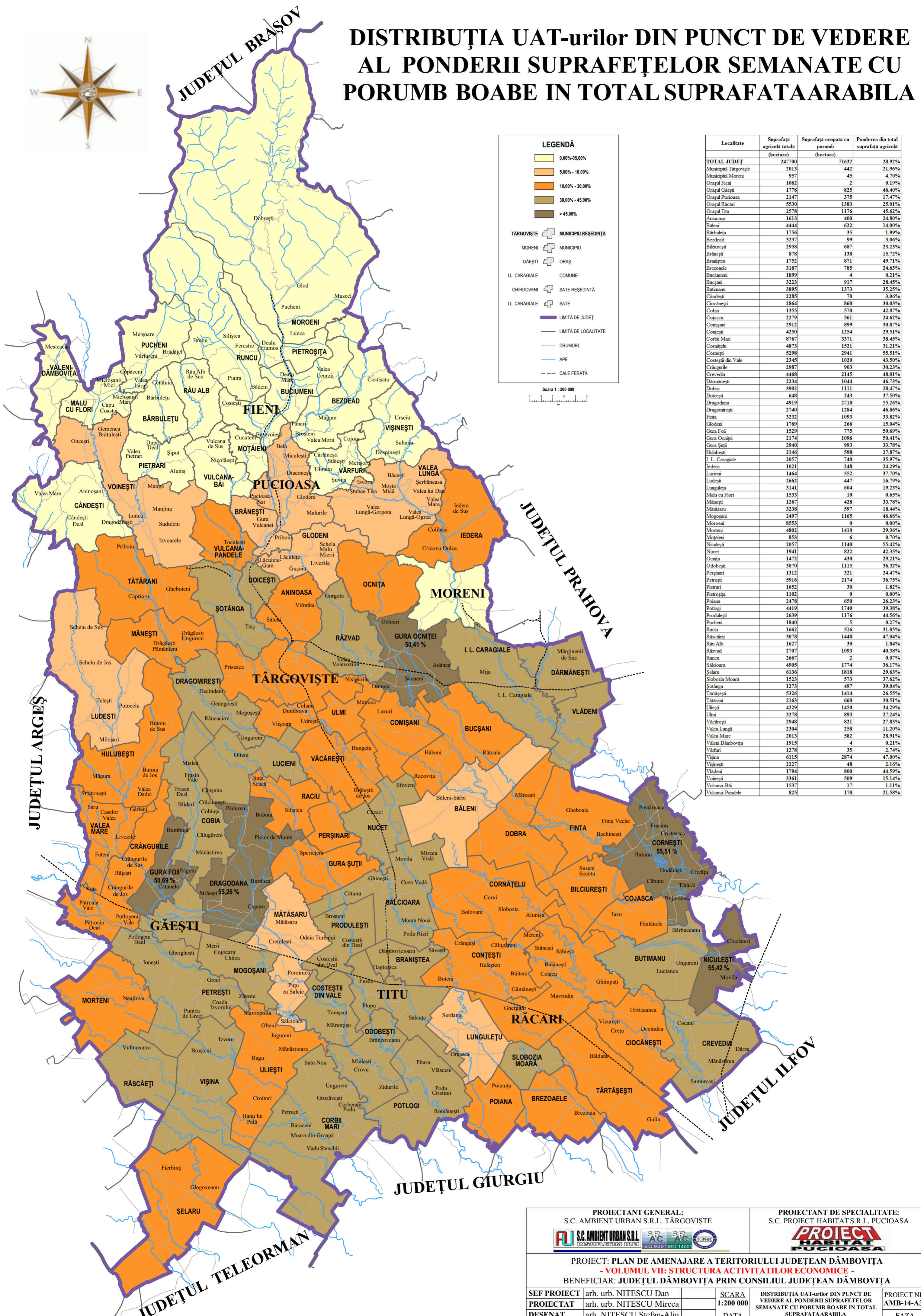


DISTRIBUȚIA UAT-urilor DIN PUNCT DE VEDERE AL PONDERII SUPRAFETELOR SEMANATE CU PORUMB BOABE IN TOTAL SUPRAFATA ARABILA



LEGENDĂ

- 0.00%-5.00%
- 5.00%-10.00%
- 10.00%-30.00%
- 30.00%-45.00%
- >45.00%

TĂRGOVIȘTE MUNICIPIU REȘEDINȚĂ

MORENI MUNICIPIU

GĂEȘTI ORAȘ

IL. CARAGIALE COMUNE

GHIRDOVENI SAȚE REȘEDINȚĂ

IL. CARAGIALE SAȚE

— LIMITĂ DE JUDEȚ

— LIMITĂ DE LOCALITATE

— DRUMURI

— APE

- - - CALE FERATĂ

Scala 1 : 200 000

Localitate	Suprafață agricolă totală (hectare)	Suprafață ocupată cu porumb (hectare)	Pondere din total suprafață agricolă
TOTAL JUDEȚ	247700	71632	28.92%
Municipiul Târgoviște	2013	442	21.96%
Municipiul Moreni	957	45	4.70%
Orașul Fieni	1062	2	0.19%
Orașul Găești	1778	825	46.40%
Orașul Pucioasa	2147	375	17.47%
Orașul Râcași	5530	1383	25.01%
Orașul Titu	2578	1176	45.62%
Aninoasa	1613	400	24.80%
Băleni	4444	622	14.00%
Bărbulețu	1756	35	1.99%
Bezdead	3237	99	3.06%
Bilciurești	2958	687	23.23%
Brănești	878	138	15.72%
Branjeștea	1752	871	49.71%
Brezoaie	3187	785	24.63%
Bucșani	1899	4	0.21%
Bucșani	3223	917	28.45%
Butmanu	3895	1373	35.25%
Căndești	2285	70	3.06%
Ciocănești	2864	860	30.03%
Cobia	1355	570	42.07%
Cojasca	2279	561	24.62%
Comășani	2912	899	30.87%
Conțești	4250	1254	29.51%
Corbi Mari	8767	3371	38.45%
Cornățelu	4873	1521	31.21%
Cornești	5298	2941	55.51%
Costești din Vale	2345	1020	43.50%
Crângurile	2987	903	30.23%
Crevedia	4468	2145	48.01%
Dărmănești	2234	1044	46.73%
Dobra	3902	1111	28.47%
Doicești	648	243	37.50%
Dragodana	4919	2718	55.26%
Dragomirești	2740	1284	46.86%
Finta	3232	1093	33.82%
Glodeni	1769	266	15.04%
Gura Foii	1529	775	50.69%
Gura Ocniței	2174	1096	50.41%
Gura Șuții	2940	993	33.78%
Huhbești	2146	598	27.87%
I. L. Caragiale	2057	740	35.97%
Iedera	1021	248	24.29%
Iucieni	1464	552	37.70%
Ludești	2662	447	16.79%
Lungulețu	3141	604	19.23%
Malu cu Flori	1533	10	0.65%
Mănești	1267	428	33.78%
Mătăsarul	3238	597	18.44%
Mogoașani	2497	1165	46.66%
Moroeni	8553	0	0.00%
Morteni	4802	1410	29.36%
Motăieni	853	6	0.70%
Niculiești	2057	1140	55.42%
Nucet	1941	822	42.35%
Ocnita	1472	430	29.21%
Odobești	3070	1115	36.32%
Perșinari	1312	321	24.47%
Petrești	5916	2174	36.75%
Pietrari	1652	30	1.82%
Pietroșița	1102	0	0.00%
Poiana	2478	650	26.23%
Podlogi	4419	1740	39.38%
Produlești	2639	1176	44.56%
Pucheni	1840	5	0.27%
Racu	1662	516	31.05%
Râșcoieni	3078	1448	47.04%
Râu Alb	1627	30	1.84%
Râzeș	2707	1093	40.38%
Runcu	2667	2	0.07%
Sălcioara	4905	1774	36.17%
Selaru	6136	1818	29.63%
Slobozia Moară	1523	573	37.62%
Șotânga	1273	497	39.04%
Târtășești	5326	1414	26.55%
Tătărăni	2163	660	30.51%
Ulmei	4229	1450	34.29%
Ulmi	3278	893	27.24%
Văcărești	2948	821	27.85%
Valea Lungă	2304	258	11.20%
Valea Mare	2013	582	28.91%
Văleni Dâmbovița	1915	4	0.21%
Vărfuri	1278	35	2.74%
Vișina	6115	2874	47.00%
Vișinești	2227	48	2.16%
Vlădeni	1794	800	44.59%
Voinești	3361	509	15.14%
Vulcana-Băi	1537	17	1.11%
Vulcana-Pandele	825	178	21.58%

PROIECTANT GENERAL:
S.C. AMBIENT URBAN S.R.L. TĂRGOVIȘTE

PROIECTANT DE SPECIALITATE:
S.C. PROIECT HABITAT S.R.L. PUCIOASA

PROIECT HABITAT PUCIOASA

PROIECT: PLAN DE AMENAJARE A TERITORIULUI JUDEȚEAN DÂMBOVIȚA
- VOLUMUL VII: STRUCTURA ACTIVITĂȚILOR ECONOMICE -
BENEFICIAR: JUDEȚUL DÂMBOVIȚA PRIN CONSILIUL JUDEȚEAN DÂMBOVIȚA

SEF PROIECT	arh. urb. NITESCU Dan	SCARA	1:200 000	DISTRIBUȚIA UAT-urilor DIN PUNCT DE VEDERE AL PONDERII SUPRAFETELOR SEMANATE CU PORUMB BOABE IN TOTAL SUPRAFATA ARABILA	PROIECT NR. AMB-14-A36
PROIECTAT	arh. urb. NITESCU Mircea	DATA	2014		FAZA P.A.T.J.
DESENAT	arh. NITESCU Stefan-Alin				
VERIFICAT	arh. urb. NITESCU Dan				

PLANSĂ NR. VII.12